



Datum

Beste relatie,

Het betreden van een besloten ruimte houdt steeds een risico in, en vraagt een gedegen voorbereiding.

Opleiding en training in een professionele, gesimuleerde omgeving spelen dan ook een cruciale rol in het beheersen van die risico's. Uit analyse van ongevallen blijkt dat gebrek aan opleiding en informatie mee aan de oorzaak van dodelijke ongevallen in besloten ruimtes ligt.

Daarom bundelen PIBA en Samurai@Work de krachten om u een optimale combinatie te kunnen aanbieden:

- De expertise van Samurai@Work die dankzij een jarenlange ervaring in training en opleiding vertaald wordt in een zeer praktijkgerichte aanpak. Mét meetbaar resultaat.
- Het materiaal en de oefenlocatie van PIBA waar een realistische industriële site het mogelijk maakt om alle denkbare scenario's in te oefenen met diverse hulp- en beschermingsmiddelen;

De georganiseerde trainingen beantwoorden volledig aan de richtlijnen van de Federale Overheidsdienst Werkgelegenheid, Arbeid en Sociaal Overleg en kunnen perfect aangepast worden aan de bedrijfseigen behoeftes.

In bijlage kan u het basisprogramma bekijken en vindt u ook verdere praktische informatie terug. Wij organiseren op ... 2008 alvast een open training zodat u kan kennismaken met het programma en met de oefensite.



samurai@work



Provinciaal Instituut voor Brandweer en
Ambulanciersopleiding vzw

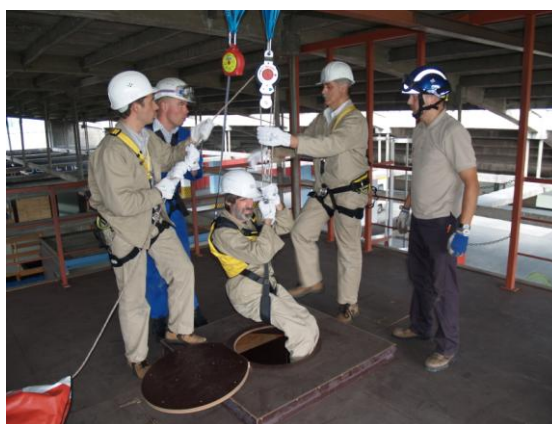
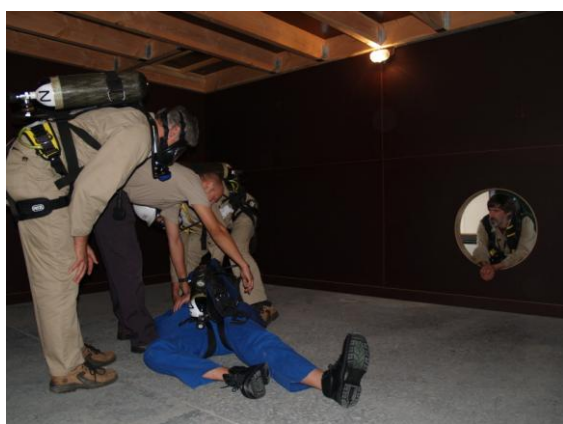
PIBA en Samurai@Work hopen samen met u op deze manier te kunnen bouwen aan een veiliger werkomgeving.

Heeft u nog bijkomende vragen? Aarzel dan niet contact met ons op te nemen op het nummer 03 360 56 65 of via mail: info@samuraiatwork.com

Met vriendelijke groet,

Het Samurai@Work Team

PIBA





samurai@work



Programma open training ... 2008

Dag 1

Deel 1 : module adembescherming – 4 uur

- Wettelijke aspecten
- Fysiologie van de ademhaling in functie van het gebruik van adembescherming
- Situering van de types adembeschermingsmiddelen en hun toepassing/beperkingen
- Bouw en werking van het ademhalingsbeschermingstoestel
- Procedure en controles bij het op- en afzetten
- Demonstratie van de individuele controles bij het op- en afzetten van een ademhalingsbeschermingstoestel
- Grondig inoefenen van de individuele controles en opzetprocedure
- Afleggen van een oefenparcours onder adembescherming
- Uitvoeren basiswerkzaamheden onder ademluchtbescherming
- Praktische proef, met controle op de beheersing van de vaardigheden

Deel 2 : 4 uur

- Relevante wetgeving en definitie besloten ruimtes
- Gevaren en risico's in een besloten ruimtes : ademhaling, brandgevaar, elektrocutie, beklemming, vallen, andere
- Vergunningen : betredingsvergunning,...
- Preventiemaatregelen betreding
- Taken en verantwoordelijkheden veiligheidswacht
- Communicatie en het geven van alarm
- Reacties in noodsituaties ; eerste en tweedelijnsinterventie
- Elementaire ventilatietechnieken in een besloten ruimte

Dag 2

Deel 3 : 4 uur

- Materiaal voor de betreding : valbeveiliging, harnas, driepoot, ladders, afdaaltoestellen, ...
- Evacuatie uit een besloten ruimte met gebruik van de materialen voor eerstelijnsinterventie
- Gebruik en beperkingen ademluchttoestel
- Relevante PBM's, toepassingen en beperkingen
- Gasmetingen : zuurstof, explosie, toxiciteit, interpretatie metingen
- Benadering slachtoffer : controle vitale functies, secundair bilan, CPR Rautekgreep



samurai@work



Deel 4 : 4 uur

- Betreding besloten ruimte met inzet van alle hulpmiddelen, registratie betreders, gebruik vergunningen
 - Evacuatie uit de besloten ruimte met alle hulpmiddelen
 - Horizontale betreding met adembescherming
 - Verticale betreding met adembescherming
 - Redding met adembescherming
 - Toetsing en evaluatie
-

INSCHRIJVINGSFORMULIER

Naam / voornaam: _____

Bedrijf: _____

Adres: _____

Contact (telefoon, e-mail): _____

Functie: _____

Wenst zich in te schrijven voor de open training op met personen.